

2025年度 硬式テニス大会 シングルス戦

兼 2026年度 埼玉県テニス選手権大会選考会

大会期日 : 2025年10月5日 (日) ベテラン・初中級
: 2025年10月19日 (日) 一般
: 2025年11月9日 (日) 予備日

場所 : 智光山公園テニスコート

大会役員 :	大会会長	田坂 憲三
	大会レフェリー	渡部 友季子
	アシスタントレフェリー	石島 大輔
		増茂 信明
		篠崎 翔平
		中島 傑
		緑川 貴志



主催 : 狭山市テニス協会

大会注意事項

- 1 試合方式
- (1) 試合方式
- ①一般男子
- ・ トーナメントのみ

・ 6ゲーム先取 ノードバンテージ方式とします。

・ 決勝戦のみ、1セットマッチノードバンテージ方式とします。

・空きコートがある場合には、エキシビジョンマッチを行います。

希望者は本部までお申し出をしていただけますようお願い申し上げます。
- ②一般女子、ベテラン、初中級
- 予選（リーグ戦）
- ・ 6ゲーム先取 ノードバンテージ方式とします。
- 本戦（トーナメント）
- ・ 6ゲーム先取 ノードバンテージ方式とします。

・ 決勝戦のみ、1セットマッチノードバンテージ方式とします。
- ※大会当日の天候や試合の進捗状況により、試合方式を変更する場合があります
- (2) リーグ戦において
- ・ 同勝数の場合は、得失ゲーム差にて勝敗を決定します。

・ 得失ゲーム差も同じ場合は、直接対決の結果によります。

・ 直接対決の結果でも決まらない場合は、抽選とします。
- (3) 決勝トーナメント出場者は、予選リーグの結果で決まります。
- (4) 決勝トーナメント出場権利
- 一般女子：予選リーグ各ブロック1位とします。

ベテラン男子1部：予選リーグ各ブロック1位とします。

ベテラン男子2部：予選リーグ各ブロック1位と全ブロック2位から1名を抽選により選出します。

ベテラン女子：予選リーグ各ブロック1位と2位とします。

初中級男子：予選リーグ各ブロック1位とします。

初中級女子：予選リーグ各ブロック1位と全ブロック2位から1名を抽選により選出します。
- 2 審判等
- (1) 審判は、セルフジャッジとします。
- (2) コート内には、選手、役員以外は入らないでください。
- 3 試合進行等
- (1) 試合前の練習は、サービス8本のみとします。
- (2) 試合は、オーダーオブプレイで進行します。
- (3) 試合開始前に、コールしても応答がない場合は棄権とします。
- (4) 試合はテニスウェアを着用してください。タオルを頭部や首に巻いてのプレイを禁止します。
- なお、フェイスマスクの着用を許可致しますが、熱中症など十分に注意をお願いします。
- 4 集合時間等
- (1) 受付時間内に本部へエントリーを完了してください。エントリーがない場合は棄権とします。
- (2) 集合時間は、試合日程表を参照してください。
- 5 その他
- (1) 会場は駐車場が不足していますので、乗り合いで移動をお願いします。

(2) 会場のゴミは、各チーム及び各人で持ち帰り下さい。

(3) 大会当日には、大会会場において開会式（8：45）を実施します。

ただし、一部種目によって時間が異なりますので試合日程表をご確認ください。

(4) 大会当日の天候判断は、会場クラブハウス（8：30）に掲示します。

(5) その他不明なことは、大会役員にお問い合わせください。

(6) 初中級の決勝進出者は、来年度以降初中級の部へのエントリーをご遠慮いただいております。

試合日程表

会場	試合日	種目	受付	開会式	開始
智光山公園 テニスコート	10/5(日)	男子ベテラン1部	8:30～8:45	8:45	9:00
		男子ベテラン2部			
		ベテラン女子			
		初中級男子			
		初中級女子			
	10/19(日)	一般男子	8:30～8:45	8:45	9:00
		一般女子	10:00～10:15	10:15	10:30
受付にてエントリー費と登録費を収集します。 お釣りのない様にご協力をお願いします。 混雑が予想されますので、時間に余裕を持って行動をお願いします。 ○団体所属 ¥1,500 ○一般 ¥2,000 + (一般の新規登録費 ¥500) = ¥2,500 ※登録費は今年度内の狭山市テニス協会主催の大会に初参加、かつ未入金の方のみ					

【一般男子】

●トーナメント 6ゲーム先取ノードバンテージ方式
決勝のみ1セットマッチノードバンテージ方式

1	石島 大輔（ペアーズ）
2	Bye
3	岩崎 浩二（一般）
4	中村 偉大（一般）
5	中條 大貴（G'z）
6	佐藤 茂樹（一般）
7	Bye
8	大野 雅史（G'z）
9	萩原 達（S.I.T.A）
10	多加谷 典史（コナミ）
11	小島 康紀（G'z）
12	加藤 大地（一般）
13	浜田 純二（一般）
14	池上 裕基（G'z）
15	Bye
16	中村 光英（G'z）
17	林 俊樹（G'z）
18	Bye
19	浜村 剛広（G'z）
20	新城 規正（T3）
21	村上 森也（一般）
22	齋藤 隆（ペアーズ）
23	Bye
24	牛澤 文孝（TPN）
25	青柳 博（一般）
26	Bye
27	近藤 樹（セルティス）
28	武内 宏樹（ペアーズ）
29	藤森 義之（T3）
30	村田 明倫（チェリ）
31	Bye
32	斎藤 和也（ペアーズ）
33	篠崎 航平（Bone）
34	Bye
35	浅野 新（一般）
36	登根 仁（G'z）
37	渡辺 孝希（G'z）
38	政田 慎之介（月見野）
39	Bye
40	米山 裕弥（一般）
41	大野 祐季（G'z）
42	Bye
43	和島 櫻乃（月見野）
44	飛岡 哲史（セルティス）
45	田邊 盛武（G'z）
46	笹原 大暉（月見野）
47	Bye
48	都築 聖登（TPN）
49	久利生 康平（G'z）
50	Bye
51	石田 亮輔（チェリ）
52	伊藤 俊弥（セルティス）
53	中島 傑（G'z）
54	熱田 茂幸（一般）
55	Bye
56	新美 敦也（G'z）
57	斧澤 宇宙（一般）
58	Bye
59	副島 勇翔（一般）
60	福永 浩一郎（一般）
61	松本 篤也（G'z）
62	太田 旭（一般）
63	Bye
64	篠崎 翔平（Bone）

【一般女子】

●予選リーグ 6ゲーム先取ノーアドバンテージ方式

No.	氏名	A1	A2	A3
A1	清水 月菜 (T3)		—	—
A2	齋藤 洋子 (一般)	—		—
A3	越阪部 由花 (一般)	—	—	

勝敗	得失G	順位

試合順

- ① A1 - A2
- ② A2 - A3
- ③ A1 - A3

No.	氏名	B1	B2	B3
B1	長田 三枝 (チェリ)		—	—
B2	澤井 めぐみ (一般)	—		—
B3	水村 恵子 (T3)	—	—	

勝敗	得失G	順位

試合順

- ① B1 - B2
- ② B2 - B3
- ③ B1 - B3

No.	氏名	C1	C2	C3
C1	河野 睦美 (T3)		—	—
C2	塚原 葉子 (G'z)	—		—
C3	綾見 千晴 (S.I.T.A)	—	—	

勝敗	得失G	順位

試合順

- ① C1 - C2
- ② C2 - C3
- ③ C1 - C3

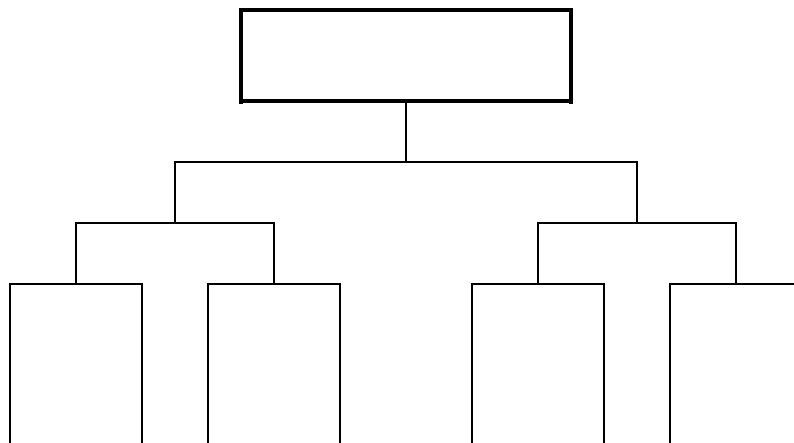
No.	氏名	D1	D2	D3	D4	勝敗	得失G	順位
D1	川口 碧 (一般)		—	—	▽			
D2	大山 ゆきえ (一般)	—		▽	—			
D3	谷脇 彩花 (G'z)	—	▽		—			
D4	浅見 紗央 (T3)	▽	—	—				

試合順

- ① D1 - D2
- ② D3 - D4
- ③ D1 - D3
- ④ D2 - D4

●決勝トーナメント 6ゲーム先取ノーアドバンテージ方式

決勝のみ1セットマッチノーアドバンテージ方式



※決勝トーナメントのドローは、各ブロック1位通過者によるくじ引きで決定します

【ベテラン男子1部】

●予選リーグ 6ゲーム先取ノーアドバンテージ方式

No.	氏名	A1	A2	A3
A1	青柳 博（一般）		—	—
A2	田邊 盛武（G'z）	—		—
A3	浅野 新（一般）	—	—	

勝敗	得失G	順位

試合順

- ① A1 - A2
- ② A2 - A3
- ③ A1 - A3

No.	氏名	B1	B2	B3
B1	青木 潤一（G'z）		—	—
B2	溝辺 芳朗（一般）	—		—
B3	牛野 卓（一般）	—	—	

勝敗	得失G	順位

試合順

- ① B1 - B2
- ② B2 - B3
- ③ B1 - B3

No.	氏名	C1	C2	C3
C1	林 俊樹（G'z）		—	—
C2	大澤 藤雄（一般）	—		—
C3	古川 雄介（一般）	—	—	

勝敗	得失G	順位

試合順

- ① C1 - C2
- ② C2 - C3
- ③ C1 - C3

No.	氏名	D1	D2	D3	D4	勝敗	得失G	順位
D1	浜田 純二（一般）		—	—	▽			
D2	登根 仁（G'z）	—		▽	—			
D3	新城 規正（T3）	—	▽		—			
D4	根本 智章（一般）	▽	—	—				

試合順

- ① D1 - D2
- ② D3 - D4
- ③ D1 - D3
- ④ D2 - D4

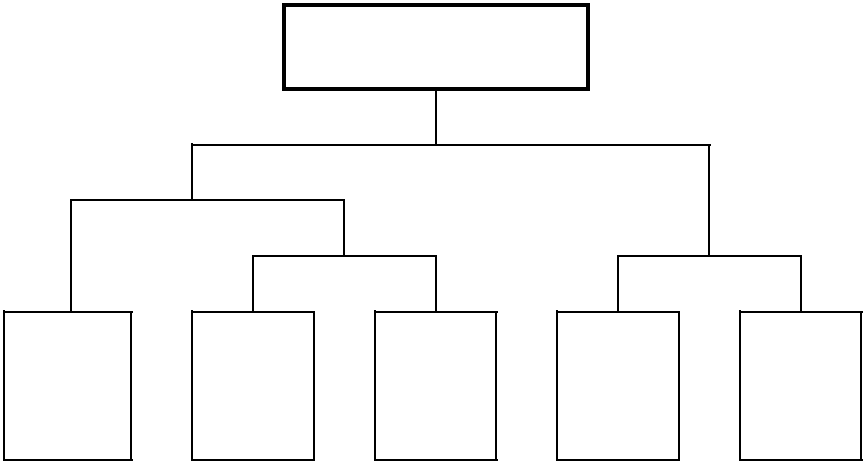
No.	氏名	E1	E2	E3	E4	勝敗	得失G	順位
E1	藤森 義之（T3）		—	—	▽			
E2	岡本 智之（G'z）	—		▽	—			
E3	齋藤 直哉（一般）	—	▽		—			
E4	林 知宏（コナミ）	▽	—	—				

試合順

- ① E1 - E2
- ② E3 - E4
- ③ E1 - E3
- ④ E2 - E4

●決勝トーナメント 6ゲーム先取ノーアドバンテージ方式

決勝のみ1セットマッチノーアドバンテージ方式



※決勝トーナメントのドローは、各ブロック1位通過者によるくじ引きで決定します

【ベテラン男子2部】

●予選リーグ 6ゲーム先取ノーアドバンテージ方式

No.	氏名	A1	A2	A3
A1	牛澤 文孝 (TPN)		—	—
A2	中川 忠彦 (コナミ)	—		—
A3	赤坂 泰啓 (一般)	—	—	

勝敗	得失G	順位

試合順

① A1 - A2

② A2 - A3

③ A1 - A3

No.	氏名	B1	B2	B3
B1	前原 和人 (一般)		—	—
B2	近藤 靖浩 (一般)	—		—
B3	皆川 博幸 (一般)	—	—	

勝敗	得失G	順位

試合順

① B1 - B2

② B2 - B3

③ B1 - B3

No.	氏名	C1	C2	C3
C1	永尾 裕幸 (一般)		—	—
C2	後迫 昭久 (G'z)	—		—
C3	木崎 浩司 (一般)	—	—	

勝敗	得失G	順位

試合順

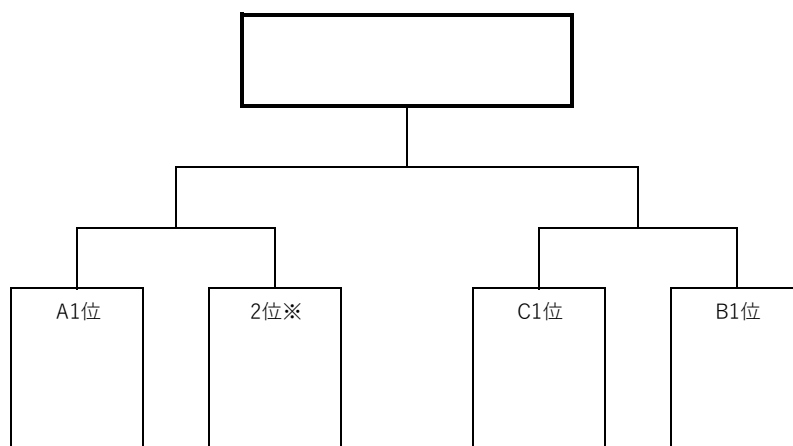
① C1 - C2

② C2 - C3

③ C1 - C3

●決勝トーナメント 6ゲーム先取ノーアドバンテージ方式

決勝のみ1セットマッチノーアドバンテージ方式



※全ブロックの予選2位から抽選で1名を選出します（2位同士の得失ゲームは考慮しません）

【ベテラン女子】

●予選リーグ 6ゲーム先取ノーアドバンテージ方式

No.	氏名	A1	A2	A3
A1	光永 優子 (TPN)		—	—
A2	熊谷 美葉 (一般)	—		—
A3	新堀 久美江 (G'z)	—	—	

勝敗	得失G	順位

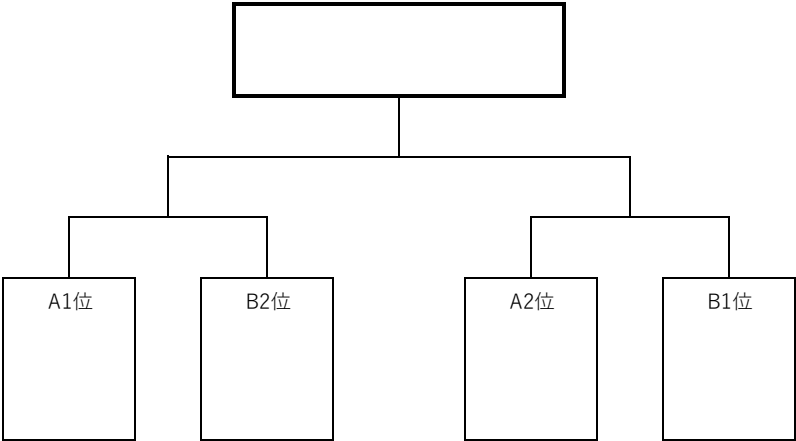
- 試合順
- ① A1 - A2
 - ② A2 - A3
 - ③ A1 - A3

No.	氏名	B1	B2	B3
B1	阿部 小百合 (TPN)		—	—
B2	若野 美紀 (T3)	—		—
B3	保科 祐子 (G'z)	—	—	

勝敗	得失G	順位

- 試合順
- ① B1 - B2
 - ② B2 - B3
 - ③ B1 - B3

●決勝トーナメント 6ゲーム先取ノーアドバンテージ方式
決勝のみ1セットマッチノーアドバンテージ方式



【初中級男子】

●予選リーグ 6ゲーム先取ノーアドバンテージ方式

No.	氏名	A1	A2	A3
A1	齊藤 祐介（一般）		—	—
A2	坂本 蓮（ペアーズ）	—		—
A3	星野 瞭太（一般）	—	—	

No.	氏名	B1	B2	B3
B1	青木 琉斗（G'z）		—	—
B2	岡澤 明樹（一般）	—		—
B3	山谷 謙人（一般）	—	—	

No.	氏名	C1	C2	C3
C1	松田 淳吾（ペアーズ）		—	—
C2	川本 暁宜（一般）	—		—
C3	室岡 晴真（一般）	—	—	

No.	氏名	D1	D2	D3
D1	長谷川 宇珍（一般）		—	—
D2	高村 悠（一般）	—		—
D3	増田 亮（一般）	—	—	

No.	氏名	E1	E2	E3
E1	半澤 英大（一般）		—	—
E2	武田 祥典（一般）	—		—
E3	多加谷 典史（コナミ）	—	—	

No.	氏名	F1	F2	F3
F1	福永 浩一郎（一般）		—	—
F2	星野 大地（一般）	—		—
F3	廣瀬 賢人（一般）	—	—	

No.	氏名	G1	G2	G3
G1	太田 旭（一般）		—	—
G2	森 直輝（一般）	—		—
G3	田島 征幸（一般）	—	—	

No.	氏名	H1	H2	H3
H1	武内 宏樹（ペアーズ）		—	—
H2	杉 信（一般）	—		—
H3	綾見 秋輝（一般）	—	—	

No.	氏名	I1	I2	I3	I4	勝敗	得失G	順位
I1	加藤 大地（一般）		—	—	▽			
I2	山路 翔太（一般）	—		▽	—			
I3	橋本 将城（一般）	—	▽		—			
I4	堀本 翔貴（セルティス）	▽	—	—				

勝敗	得失G	順位

試合順

- ① A1 - A2
- ② A2 - A3
- ③ A1 - A3

勝敗	得失G	順位

試合順

- ① B1 - B2
- ② B2 - B3
- ③ B1 - B3

勝敗	得失G	順位

試合順

- ① C1 - C2
- ② C2 - C3
- ③ C1 - C3

勝敗	得失G	順位

試合順

- ① D1 - D2
- ② D2 - D3
- ③ D1 - D3

勝敗	得失G	順位

試合順

- ① E1 - E2
- ② E2 - E3
- ③ E1 - E3

勝敗	得失G	順位

試合順

- ① F1 - F2
- ② F2 - F3
- ③ F1 - F3

勝敗	得失G	順位

試合順

- ① G1 - G2
- ② G2 - G3
- ③ G1 - G3

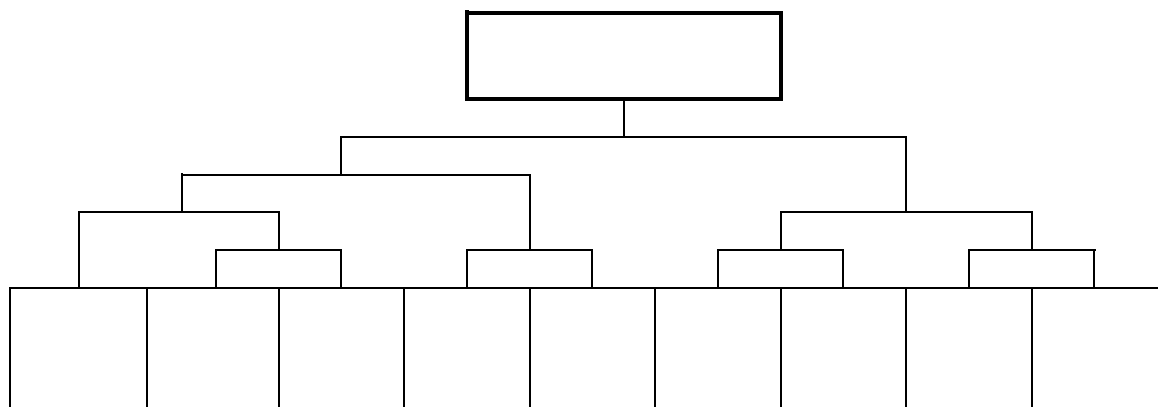
勝敗	得失G	順位

試合順

- ① H1 - H2
- ② H2 - H3
- ③ H1 - H3

●決勝トーナメント 6ゲーム先取ノーアドバンテージ方式

決勝のみ1セットマッチノーアドバンテージ方式



※決勝トーナメントのドローは、各ブロック1位通過者によるくじ引きで決定します

【初中級女子】

●予選リーグ 6ゲーム先取ノーアドバンテージ方式

No.	氏名	A1	A2	A3
A1	中本 麻衣（ベアーズ）		—	—
A2	青木 絵美（G'z）	—		—
A3	近藤 咲（セルティス）	—	—	

勝敗	得失G	順位

試合順

① A1 - A2

② A2 - A3

③ A1 - A3

No.	氏名	B1	B2	B3
B1	小林 珠美（ベアーズ）		—	—
B2	塚原 葉子（G'z）	—		—
B3	長田 令愛（一般）	—	—	

勝敗	得失G	順位

試合順

① B1 - B2

② B2 - B3

③ B1 - B3

No.	氏名	C1	C2	C3	C4	勝敗	得失G	順位
C1	小林 美心（一般）		—	—	▽			
C2	浅見 莉央（T3）	—		▽	—			
C3	越阪部 由花（一般）	—	▽		—			
C4	北久保 恵子（一般）	▽	—	—				

試合順

① C1 - C2

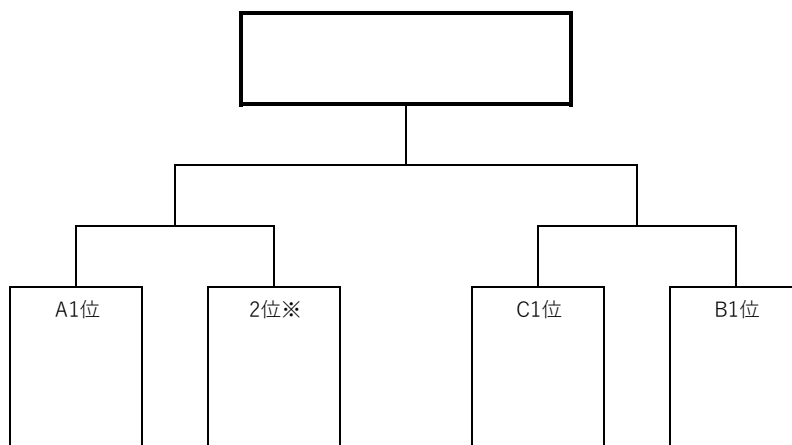
② C3 - C4

③ C1 - C3

④ C2 - C4

●決勝トーナメント 6ゲーム先取ノーアドバンテージ方式

決勝のみ1セットマッチノーアドバンテージ方式



※全ブロックの予選2位から抽選で1名を選出します（2位同士の得失ゲームは考慮しません）